

Le document des informations clés et le prospectus doivent être lus avant toute décision d'investir ainsi que toutes les caractéristiques et objectifs d'investissement.

Leleux Invest Equities World FOF

Classe R - Capitalisation - BE6202762975

Un compartiment de Leleux Invest, SICAV gérée par la société de gestion d'OPCVM de droit belge Leleux Fund Management & Partners S.A.

En quoi consiste ce produit

Ce fonds est un compartiment de la Sicav Leleux Invest. Leleux Invest est une Sicav de droit belge répondant aux conditions de la Directive 2009/65/CE.

Objectifs et stratégie d'investissement

Objectifs du produit Le fonds a pour objectif de procurer aux investisseurs une appréciation du capital dans une perspective à moyen/long terme en procédant à des placements essentiellement indirects, en particulier via des investissements en autres Organismes de Placements Collectifs (OPC), diversifiés en actions.

Approche de l'investissement Afin de réduire le risque intrinsèque des placements en actions, l'investissement est largement diversifié internationalement sans limitation géographique ou sectorielle et les actifs sont répartis entre plusieurs gestionnaires. L'optimisation de l'appréciation du capital est recherchée dans l'allocation des actifs ainsi que dans la sélection des gestionnaires.

Les investissements du fonds pourront comprendre une part importante de placements libellés dans une devise autre que la devise de référence, sans limitation aucune. En outre, aucune politique particulière de couverture des risques de change ne sera mise en place. Le fonds peut détenir à titre accessoire des liquidités et des instruments monétaires à concurrence de 10% maximum. Aucune garantie formelle quant au résultat d'investissement, ou quant au remboursement du capital initial, ne peut être octroyée au fonds ou à ses actionnaires. L'investisseur doit être conscient que la volatilité de la valeur nette d'inventaire peut être élevée du fait de la composition du portefeuille.

Indice de référence Le fonds est géré de manière active. Le gestionnaire dispose d'une certaine discrétion dans la composition du portefeuille du fonds dans le respect des objectifs et de la politique d'investissement du fonds.

Politique de distribution Tous les revenus que le fonds perçoit sont réinvestis.

Les risques associés à ce fonds

Indicateur de risque

1	2	3	4	5	6	7
Risque le plus faible			←————→	Risque le plus élevé		
L'indicateur de risque part de l'hypothèse que vous conservez le produit 7 ans.						
Le risque réel peut être très différent si vous optez pour une sortie avant échéance, et vous pourriez obtenir moins en retour.						

L'indicateur synthétique de risque permet d'apprécier le niveau de risque de ce produit par rapport à d'autres. Il indique la probabilité que ce produit enregistre des pertes en cas de mouvements sur les marchés ou d'une impossibilité de notre part de vous payer.

Nous avons classé ce produit dans la classe de risque 4 sur 7, qui est une classe de risque moyenne. Autrement dit, les pertes potentielles liées aux futurs résultats du produit se situent à un niveau moyen et, si la situation venait à se détériorer sur les marchés, il est possible que notre capacité à vous payer en soit affectée.

Risque de change: risque qu'une variation de taux de change réduise la valeur des actifs en portefeuille.

Risque de capital: risque que le capital investi ne soit pas totalement récupéré.

Risque de concentration: risque lié à la concentration des investissements sur un secteur, une région ou un thème spécifiques.

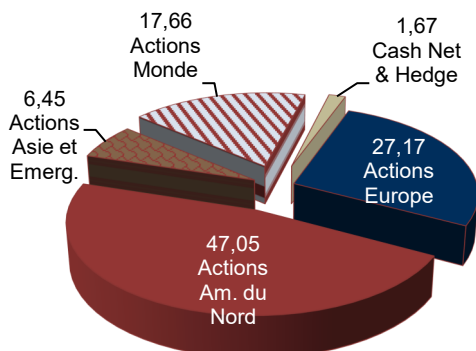
Risque en matière de durabilité: risque que des événements ou situations incertaines dans le domaine environnemental, social ou de la gouvernance (ESG), s'ils surviennent, puissent avoir une incidence négative importante, réelle ou potentielle sur la valeur de l'investissement.

Ce produit ne prévoyant pas de protection contre les aléas de marché, vous pourriez perdre tout ou partie de votre investissement.

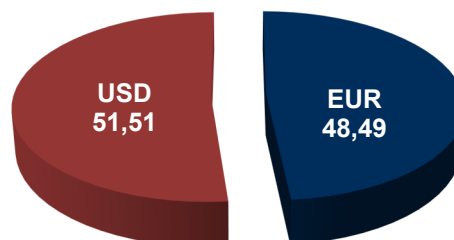
Si nous ne sommes pas en mesure de vous verser les sommes dues, vous pouvez perdre l'intégralité de votre investissement.

Des informations complètes sur les risques sont disponibles dans le prospectus.

Allocation du portefeuille en pourcentage (*)



CLASSE D'ACTIFS - SOURCE: CACEIS BANK, BELGIUM BRANCH



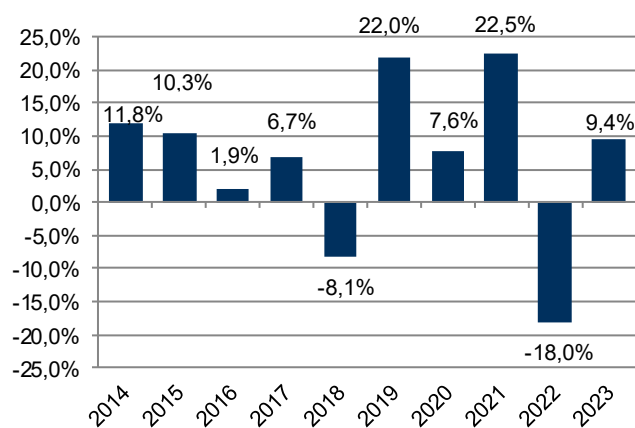
DEVISE - SOURCE: CACEIS BANK, BELGIUM BRANCH

(*) Les sources de données sont à la date du rapport mensuel, soit la dernière VNI disponible du mois.

Performances et statistiques

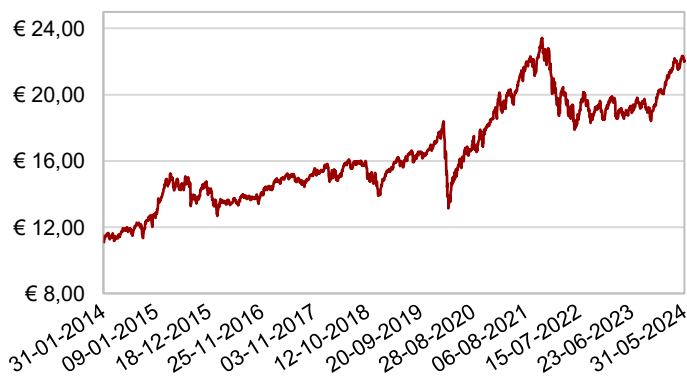
Les rendements cités et l'évolution de la VNI ont trait aux années écoulées. Ils ne sont pas indicatifs de performances futures et peuvent être trompeurs. Les chiffres tiennent compte des frais de gestion et des autres frais récurrents, mais non des commissions de commercialisation (entrée) ni des taxes boursières. Période de référence de la performance calendaire : du 31/12 au 31/12.

Performances par année calendaire



SOURCE: CACEIS BANK, BELGIUM BRANCH

Evolution de la VNI depuis le lancement



SOURCE: CACEIS BANK, BELGIUM BRANCH

VNI et rendements

VNI AU 31 MAI 2024	22,05€
VNI PLUS HAUT [18 NOVEMBRE 2021]	23,42€
VNI PLUS BAS [15 OCTOBRE 2014]	11,35€
1 AN REND. CUMULÉ	17,54%
3 ANS REND. ACTUARIEL	3,03%
REND. ACTUARIEL DEPUIS LE LANCEMENT	5,94%

SOURCE: CACEIS BANK, BELGIUM BRANCH

Statistiques

VOLATILITÉ ANNUELISÉE SUR 3 ANS	13,10%
SHARPE RATIO (3 ANS)	0,16
PORTFOLIO TURNOVER (AU 31/12/2023)	57,98%

SOURCE: CACEIS BANK, BELGIUM BRANCH

Données relatives au portefeuille (*)

NOMS DES GESTIONNAIRES	RÉGION/SECT	POIDS %
T ROWE PRICE INTERN. LTD	ACTIONS AM. NORD	12,10
HARRIS ASSOCIATES LP	ACTIONS AM. NORD	11,91
ALKEN ASSET MNGT LTD	ACTIONS EUROPE	9,09
AMUNDI ASSET MNGT	ACTIONS EUROPE	8,25
MAGALLANES VALUE INV SA	ACTIONS EUROPE	7,93

SOURCE: CACEIS BANK, BELGIUM BRANCH

NOMBRE DE FONDS EN PORTEFEUILLE	15
NBR. DE NOUVEAUX FONDS ACHETÉS	0
NBR. DE FONDS ENTIÈREMENT LIQUIDÉS	0
ENCOURS SOUS GESTION DU COMPARTIMENT EN MILLIONS €	65,80

SOURCE: CACEIS BANK, BELGIUM BRANCH

(*) Les sources de données sont à la date du rapport mensuel, soit la dernière VNI disponible du mois.

Caractéristiques

NOM:	LELEUX INVEST EQUITIES WORLD FOF R CAP	CODE ISIN:	BE6202762975
DOMICILE:	SICAV DE DROIT BELGE UCITS	SOUSCRIPTION MINIMUM:	1 ACTION
DATE DE LANCEMENT:	17 SEPT 2010	FRAIS COURANTS (31/12/2023) :	2,70%/AN
DEVISE:	EUR	COMMISSION DE COMMERCIALISATION A L'ENTRÉE :	MAX 3% (NÉGOCIABLE)
CALCUL DE LA VNI:	JOURNALIÈRE	TOB À LA SORTIE:	1,32% (MAX 4.000 €)
DATE DE RÈGLEMENT:	J+4	PRÉCOMPTE MOBILIER SUR LA PLUS-VALUE:	NÉANT
GESTIONNAIRE:	LELEUX FUND MANAGEMENT & PARTNERS SA	DURÉE D'EXISTENCE DU PRODUIT :	ILLIMITÉE
ADMINISTRATEUR:	CACEIS BANK, BELGIUM BRANCH	RÉVISEUR:	MAZARS

Glossaire

VOLATILITÉ	Le risque de volatilité est la probabilité que le cours d'un placement à revenu variable soit soumis à des fluctuations de marché, plus ou moins fortes, entraînant une plus-value ou une moins-value du titre.	ACTION DE CAPITALISATION	Actions ou parts pour lesquelles tous les revenus que le compartiment perçoit sont réinvestis.
RATIO DE SHARPE	Ratio qui permet de mesurer la rentabilité du portefeuille en fonction du risque pris par rapport au taux de rendement d'un placement "sans risque".	ACTION DE DISTRIBUTION	Actions ou parts pour lesquelles les revenus seront distribués sous forme de dividendes périodiques aux actionnaires.
TAUX SANS RISQUE	Taux d'intérêt constaté sur le marché des emprunts d'états de pays considérés comme étant solvable.	PORTFOLIO TURNOVER	Cet indicateur mesure le volume de transactions effectuées dans le portefeuille. Il est calculé annuellement et exprimé en pourcentage des encours sous gestion.
FONDS	Un fonds est un Organisme de Placement Collectif, aussi appelé OPC. Le terme fonds est utilisé dans la fiche mensuelle pour désigner le compartiment de la Sicav.	ANTI-DILUTION LEVY	En cas d'entrées ou de sorties nettes exceptionnellement importantes, le fonds peut facturer de façon discrétionnaire aux investisseurs qui entrent ou sortent à cette date des frais supplémentaires qui neutralisent l'impact négatif sur la valeur nette d'inventaire. Ces frais sont prélevés dans des situations exceptionnelles dans l'intérêt des investisseurs qui conservent le fonds (1).

Autres informations pertinentes

-Le Fonds est soumis aux dispositions fiscales de droit belge lesquelles pourraient avoir une incidence sur votre situation fiscale. Le régime fiscal en question s'applique à un investisseur de détail moyen ayant la qualité de personne physique résidente belge. Vous pouvez obtenir de plus amples informations auprès de votre conseiller.

-Le prospectus, les rapports périodiques sont établis pour l'ensemble de l'OPCVM identifié en tête du document: tout renseignement contractuel relatif au compartiment renseigné dans cette publication et les risques inhérents à ce type d'investissement figurent dans le prospectus d'émission, le document des informations clés et les derniers rapports périodiques, qui sont disponibles, en français et néerlandais, gratuitement auprès de Caceis Bank, Belgium Branch qui assure le service financier en Belgique ou par consultation du site <https://www.leleuxinvest.be/Leleux/LeleuxInvest.nsf/vLUPPage/WORLDEQUITIES?OpenDocument&Lang=FR>. Les VNI sont publiées dans les journaux L'Echo et De Tijd. Toute plainte peut être adressée à la direction effective de la SICAV à l'adresse suivante : info@leleuxinvest.be Si la direction effective de la Sicav a traité votre réclamation, mais que vous n'êtes pas d'accord avec la solution proposée, vous pouvez faire appel à l'Ombudsfin : Ombudsman@OmbFin.be.

-Le résumé des droits des investisseurs est disponible en Français et en Néerlandais sur le site de la SICAV Leleux Invest : [230222_Resume_des_droits_des_investisseurs_v3.pdf \(leleuxinvest.be\)](https://www.leleuxinvest.be/230222_Resume_des_droits_des_investisseurs_v3.pdf)

(1) Anti-Dilution Levy: pour plus d'informations, vous pouvez vous référer au prospectus : [220503_LINV_Prospectus-FR.pdf \(leleuxinvest.be\)](https://www.leleuxinvest.be/220503_LINV_Prospectus-FR.pdf)